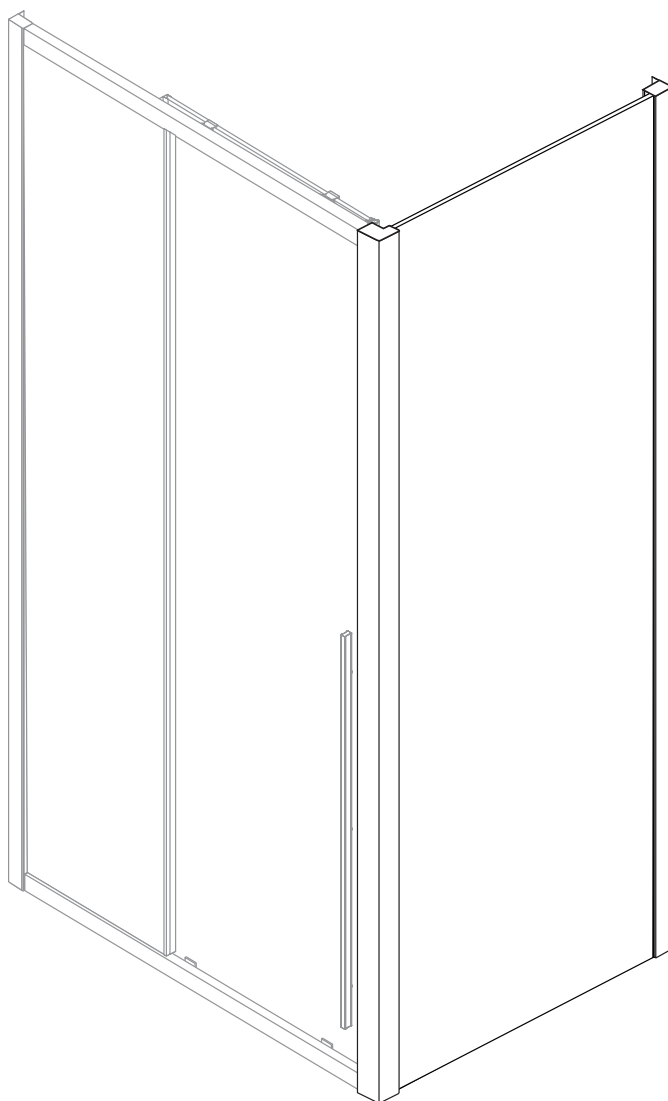


SIDE PANEL (NAN6310)

EN IT FR

INSTALLATION INSTRUCTIONS - ISTRUZIONI PER L'INSTALLAZIONE - INSTRUCTIONS D'INSTALLATION



KARAG

esperienza bagno...

GENERAL INFORMATION

Please inspect the product immediately upon receipt for transit damage, missing packs/parts or manufacturing fault. Damage reported later cannot be accepted. Please handle the product with care avoiding knocks and shock loading to all sides and edges of the glass

Notes: Safety glass cannot be re-worked

Please read these instructions carefully before start of installation.

Special care should be taken when drilling walls to avoid hidden pipes or electrical cables.

Note: This product is heavy and may require two people to install

Aftercare instructions

After use, your shower should be cleaned with soap and water. This is particularly important in hard water districts where insoluble lime salts may be deposited and allowed to build up. Cleaners of a gritty or abrasive nature should not be used. Care should be taken to avoid contact with strong chemicals such as organic solvents and strippers.

Glass cleaners can be used but with caution, if in doubt contact the manufacturer of the cleaner in question.

Please keep these instructions for the aftercare and customer service details.

INFORMAZIONE GENERALE

Si prega di ispezionare il prodotto immediatamente dopo aver ricevuto per eventuali danni da trasporto, parti / pacchi mancanti o difetti di fabbricazione. Il danno riportato in seguito non può essere accettato. Maneggiare il prodotto con cura evitando urti e carichi d'urto su tutti i lati e i bordi del vetro.

Note: il vetro di sicurezza non può essere rilavorato.

Leggere attentamente queste istruzioni prima di iniziare l'installazione. Prestare particolare attenzione durante la perforazione di pareti per evitare tubi nascosti o cavi elettrici.

Nota: questo prodotto è pesante e potrebbe richiedere l'installazione di due persone.

Istruzioni post-vendita

Dopo l'uso, la doccia deve essere pulita con acqua e sapone. Ciò è particolarmente importante nei distretti di acqua dura in cui è possibile depositare sali di calce insolubili che possono accumularsi. Detergenti di natura granulosa o abrasiva non devono essere utilizzati. Si deve prestare attenzione per evitare il contatto con sostanze chimiche forti come solventi organici e stripper. I detergenti per vetri possono essere utilizzati ma con cautela, in caso di dubbi contattare il produttore del detergente in questione.

Conservare queste istruzioni per assistenza post-vendita e dettagli del servizio clienti.

INFORMATIONS GÉNÉRALES

Veuillez contrôler le produit immédiatement après réception pour tout dommage d'expédition, pièces / emballages manquants ou défauts de fabrication. Les dommages signalés ci-dessous ne peuvent être acceptés. Manipulez le produit avec soin, en évitant les vibrations et les charges de choc sur tous les côtés et sur les bords du verre.

Remarque: le verre de sécurité ne peut pas être retraité.

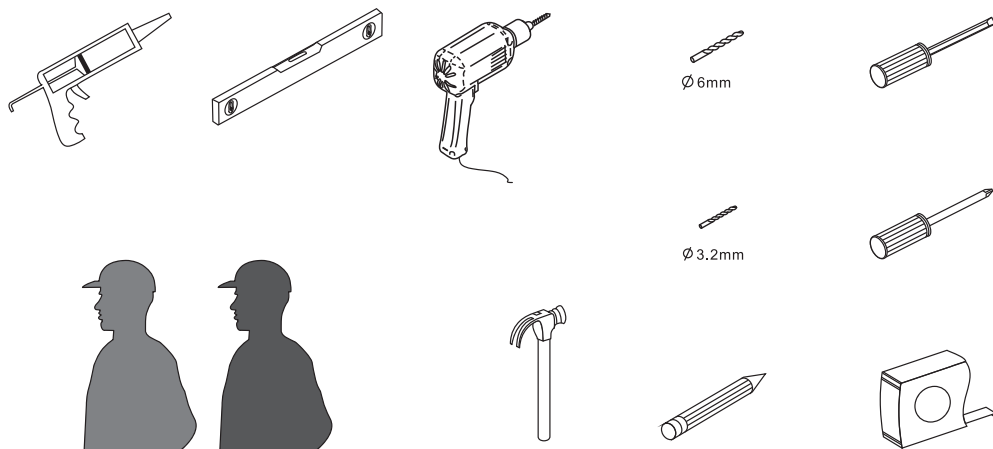
Lisez attentivement ces instructions avant de commencer l'installation. Soyez particulièrement prudent lorsque vous percez les murs pour éviter les tuyaux ou les câbles électriques cachés. Remarque: ce produit est lourd et peut nécessiter l'installation par deux personnes.

Instructions après-vente

Après utilisation, la douche doit être nettoyée à l'eau et au savon. Ceci est particulièrement important dans les districts d'eau dure où des sels de chaux insolubles peuvent s'accumuler. Les nettoyants granuleux ou abrasifs ne doivent pas être utilisés. Des précautions doivent être prises pour éviter tout contact avec des produits chimiques puissants tels que les solvants organiques et les décapants. Les nettoyants pour vitres peuvent être utilisés mais avec prudence, en cas de doute, contactez le fabricant du produit de nettoyage en question.

Conservez ces instructions pour le service après-vente et le service client.


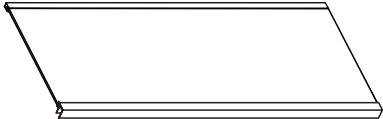
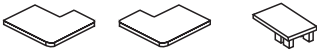
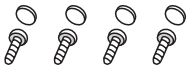
Tools Required - Strumenti richiesti - Outils nécessaires



This product is heavy and may require two people to install
Questo prodotto è pesante e potrebbe richiedere l'installazione di due persone.
Ce produit est lourd et peut nécessiter l'installation par deux personnes.

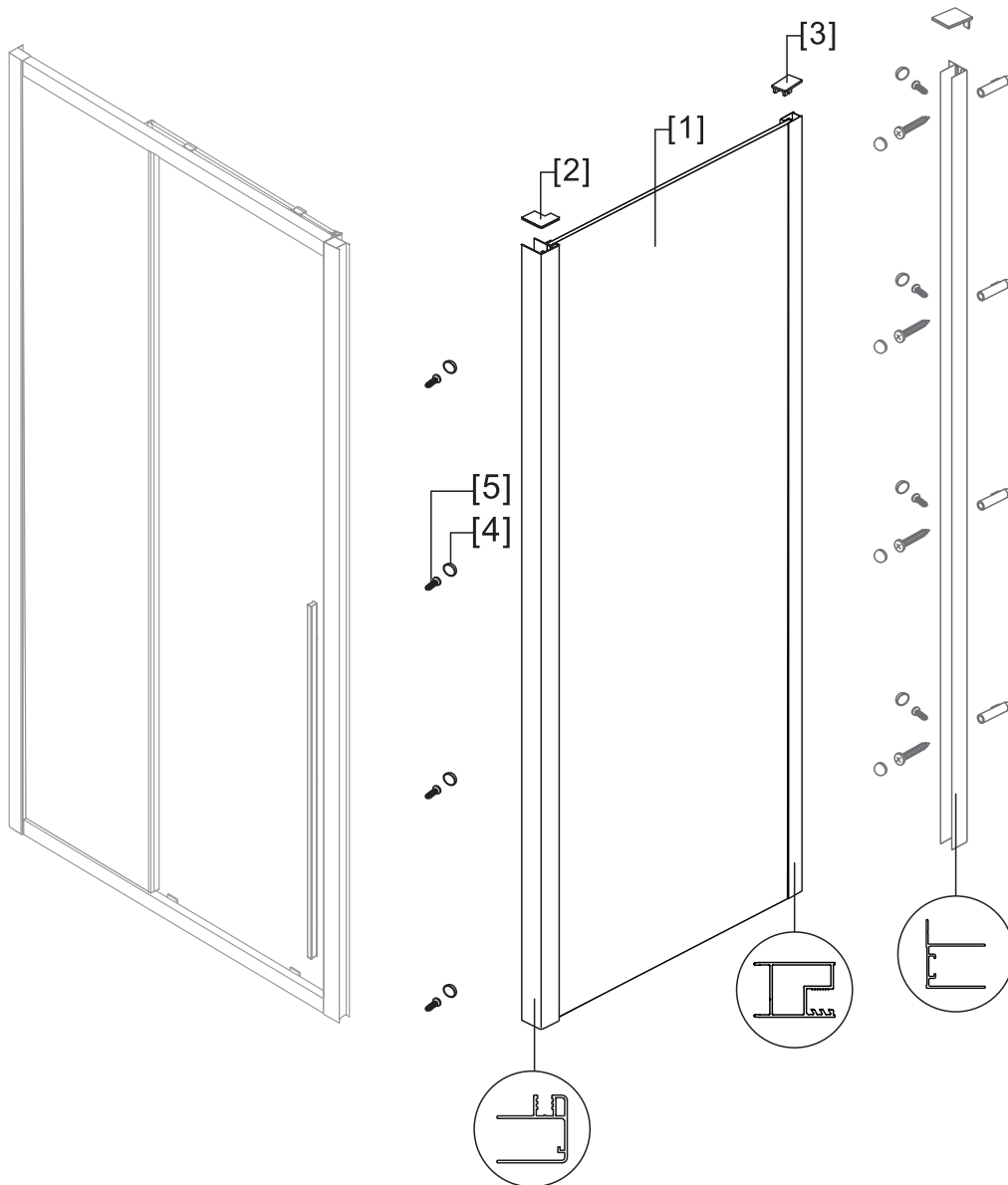


Box Contents - Contenuto della confezione - Contenu de l'emballage SIDE PANEL (NAN6310)

| | | |
|---|---|---|
| <p>1 x INSTALLATION INSTRUCTION 1 x ISTRUZIONI PER L'INSTALLAZIONE 1 x INSTRUCTIONS D'INSTALLATION</p> | ➔ |  |
| <p>[1] 1 x Side panel 1 x pannello fisso 1 x panneau fixe</p> | ➔ |  |
| <p>[1] 2 x Corner Post Caps - 2 x Cappucci angolari per profili - 2 x capuchons d'angle pour profil [2] 1 x Post Cap - 1 x Cappuccio per profilo 1 x capuchon pour profil</p> | ➔ |  |
| <p>[1] 4x Screw Caps 4 x tappi per viti - 4 x vis bouchons [2] 4 x Screws ST4x35 4 x viti ST4x35 - 4 x vis ST4x35</p> | ➔ |  |

SIDE PANEL (NAN6310)

• Assembly Drawing - Disegno di montaggio - Dessin d'assemblage

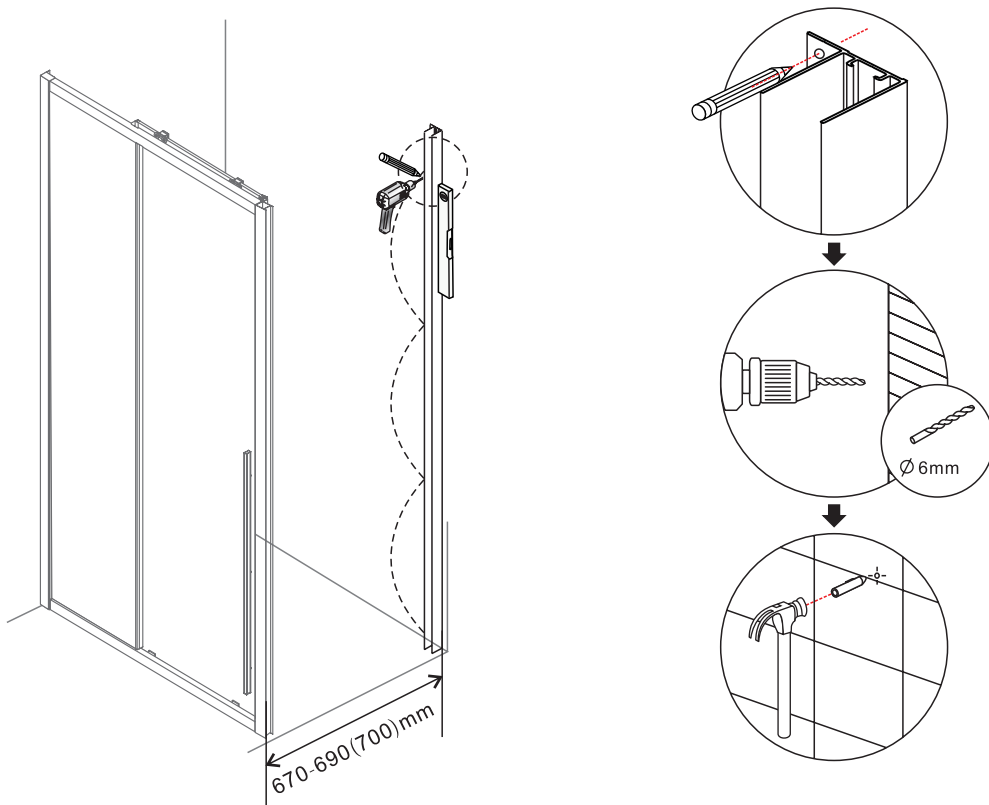


- [1] 1xSide Panel
- [2] 2xScrew Caps
- [3] 1xPost Caps
- [4] 4xScrew Caps.
- [5] 4xScrews ST4x35

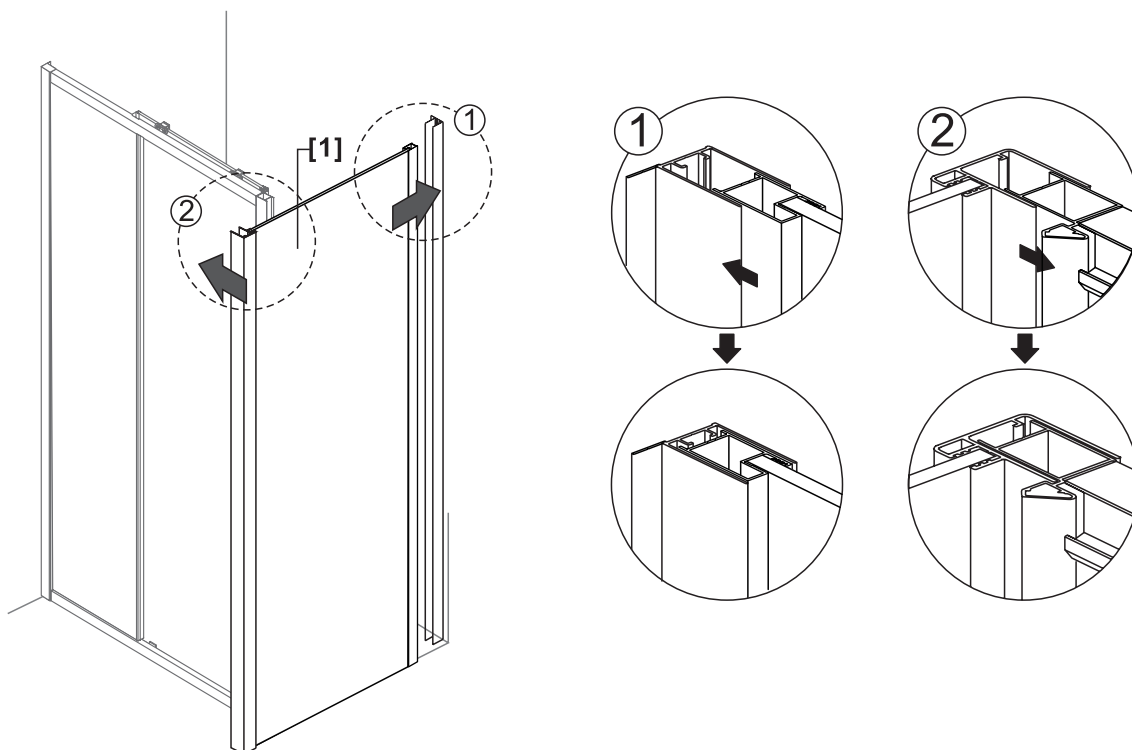
- [1] 1xSide Panel
- [2] 2xTappi per viti
- [3] 1xCappucci per profilo
- [4] 4xTappi per viti
- [5] 4xViti ST4x35.

- [1] 1xSide Panel
- [2] 2xVis bouchons
- [3] 1xcapuchons pour profil
- [4] 4xVis bouchons
- [5] 4xVis ST4x35.

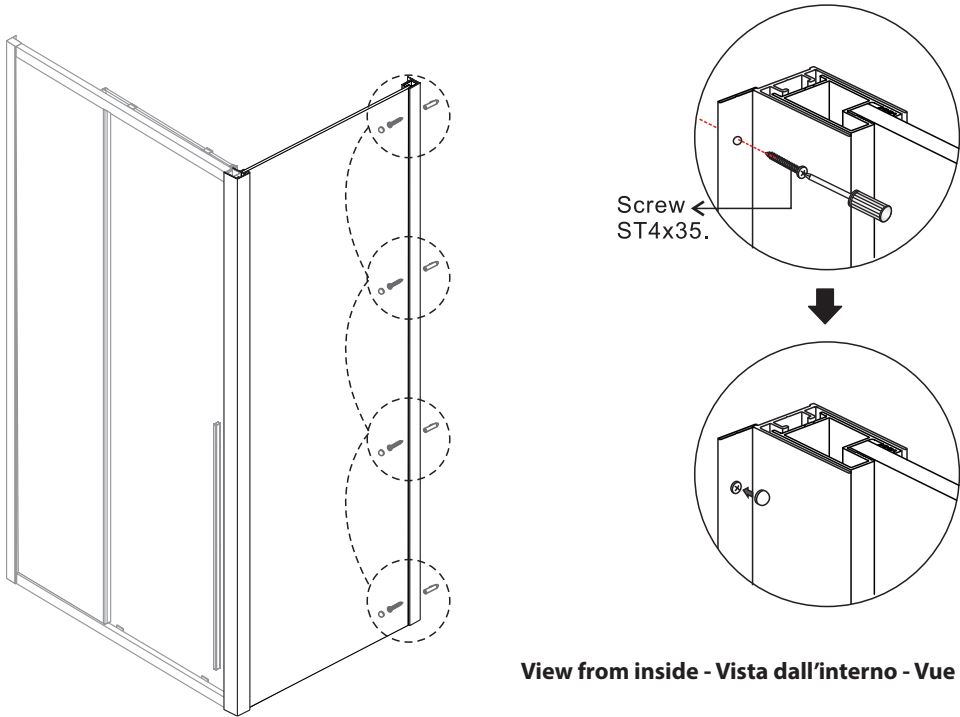
Step 01 - Passaggio 01 - Étape 01



Step 02 - Passaggio 02 - Étape 02

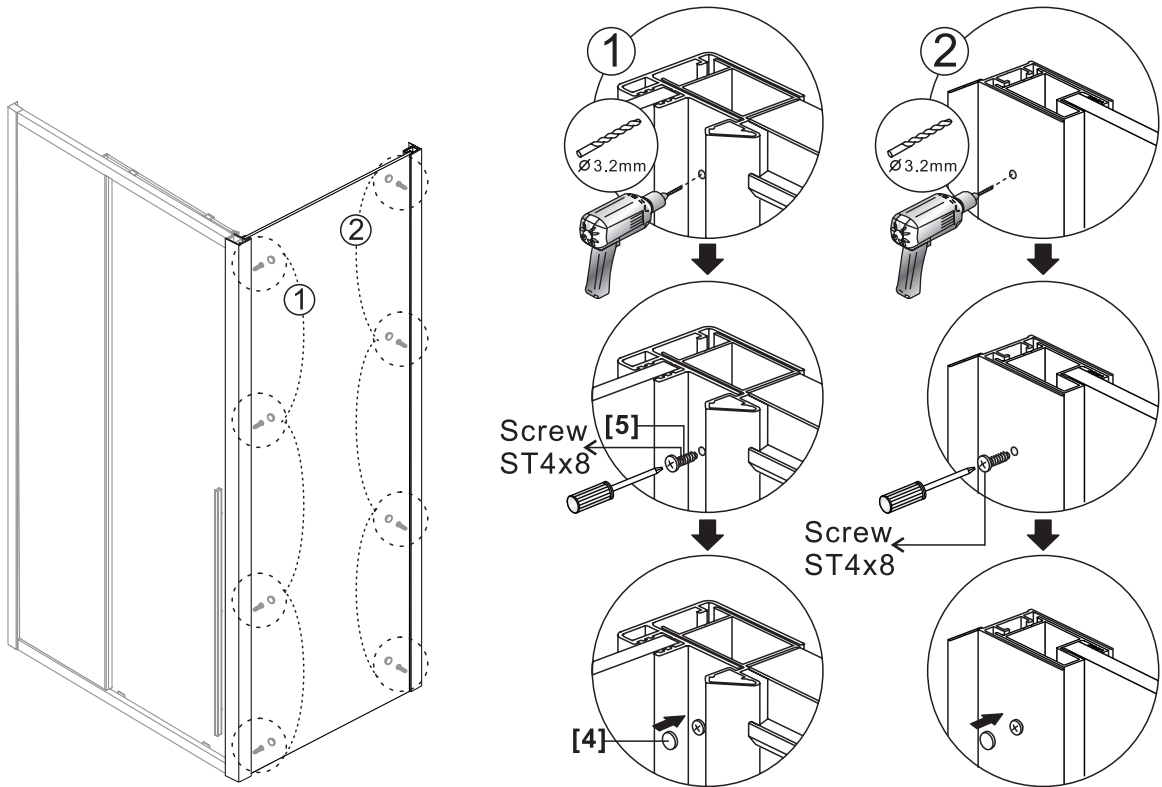


Step 03 - Passaggio 03 - Étape 03



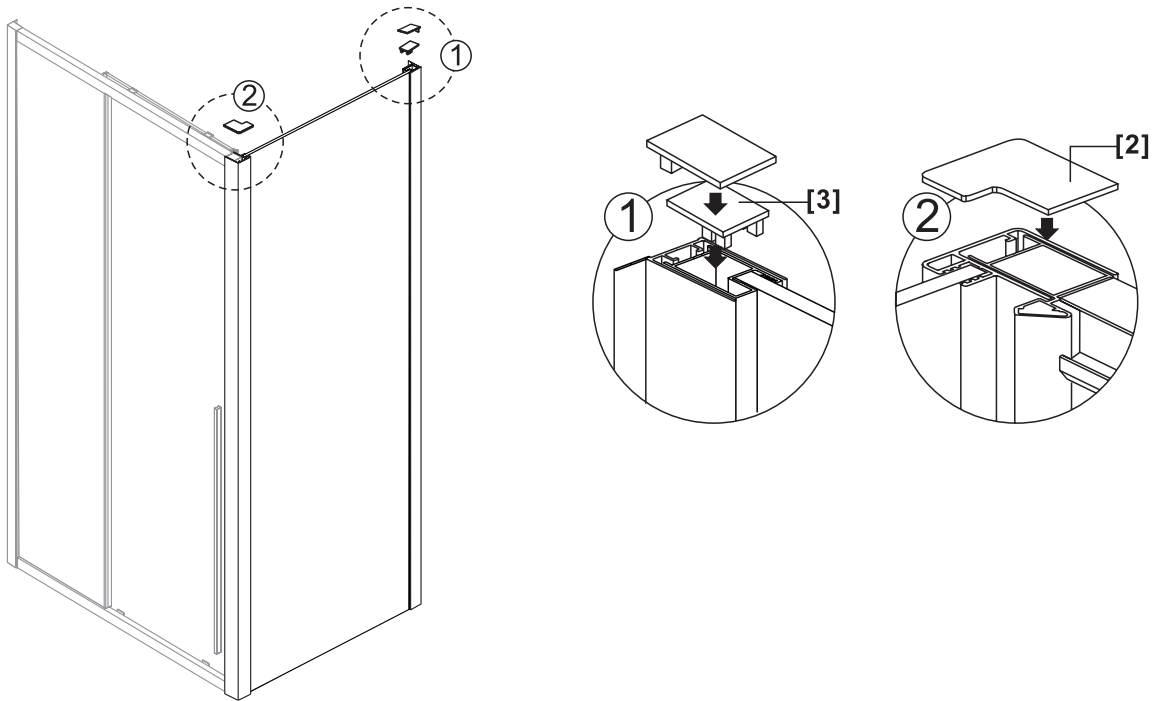
View from inside - Vista dall'interno - Vue de l'intérieur

Step 04 - Passaggio 04 - Étape 04

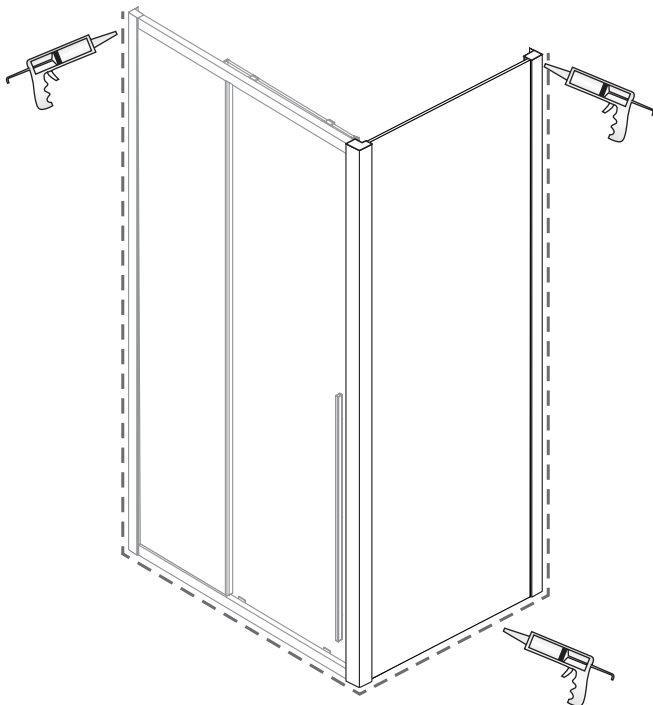


View from inside - Vista dall'interno - Vue de l'intérieur

Step 05 - Passaggio 05 - Étape 05



Step 06 - Passaggio 06 - Étape 06



Allow 24 hours for silicone to dry before use
Lasciare asciugare per 24 ore il silicone prima dell'uso.
- Laissez le silicone sécher pendant 24 heures avant utilisation

KARAG

esperienza bagno...

KARAG ITALIA S.R.L.,
Via della Scienza n.8,
41051 Castelnuovo Rangone (MO), Italy
Tel: 0039-0595332125
ufficiotecnicoclienti@karag.it